

# PROYECTO HUMANITARIO PARA LA MIGRACIÓN EN COLOMBIA

FASE II - OCTUBRE - JULIO 2021

## 1. OBJETIVO GENERAL

Reducir las necesidades en salud y protección de población migrantes y comunidades de acogida en Colombia.



### ATENCIÓN PRIMARIA EN SALUD:



Medicina general:  
100.308 servicios

Psicología:  
13.171 servicios.

consultas por  
enfermedades no  
contagiosas  
17.607 servicios

Consultas a menores  
de 10 años:  
22.285 servicios.

Consultas Gestantes:  
4.109 servicios

Odontología general  
y/o de higiene bucal:  
23.937 servicios

Apoyo diagnóstico:  
26.497 servicios  
Servicio especialista:  
2.109 servicios

Salud Comunitaria: Promoción de la salud, prevención  
de enfermedades y asistencia psicosocial colectiva:

57.859

### PROTECCIÓN:



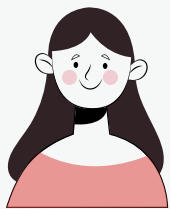
Personas apoyo psicosocial:

13.171 Servicios

Atenciones psicosociales  
25.812

## 2. BENEFICIARIOS DIRECTOS

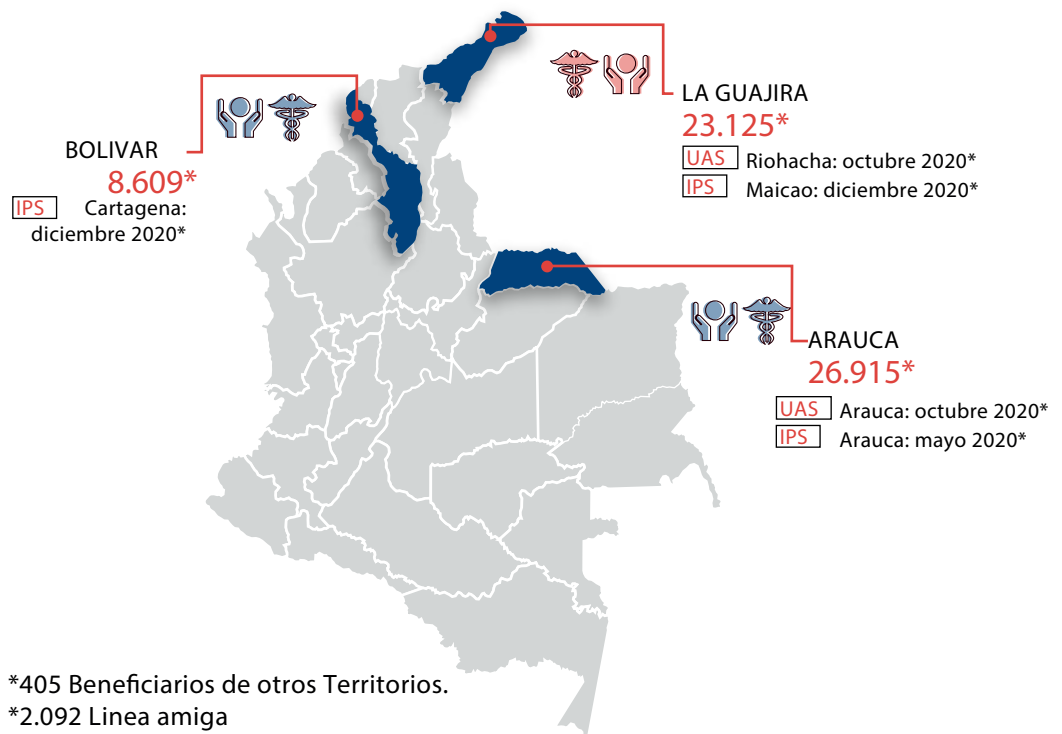
59.056



41.296  
MUJERES  
70%



17.760  
HOMBRES  
30%



\*405 Beneficiarios de otros Territorios.

\*2.092 Línea amiga

\*Beneficiarios por departamento.

\*Fecha de inicio de operaciones en el departamento.

# PROYECTO HUMANITARIO PARA LA MIGRACIÓN EN COLOMBIA

FASE II - OCTUBRE - JULIO 2021  
ARAUCA



## ATENCIÓN PRIMARIA EN SALUD:



Medicina general:  
37.196 servicios

consultas por  
enfermedades no  
contagiosas  
5.447 servicios

Odontología general  
y/o de higiene bucal:  
8.253 servicios

Salud Comunitaria: Promoción de la salud,  
prevención de enfermedades  
y asistencia psicosocial colectiva:  
24.431

Psicología:  
5.891 servicios.  
Consultas a menores  
de 10 años:  
7.345 servicios.  
Consultas Gestantes:  
1.012 servicios  
Apoyo diagnóstico:  
2.127 servicios  
Servicio especialista:  
584 servicios

## PROTECCIÓN:



Personas apoyo psicosocial:  
5.891 Servicios  
Atenciones psicosociales  
6.581

2. BENEFICIARIOS  
DIRECTOS  
**26.915**



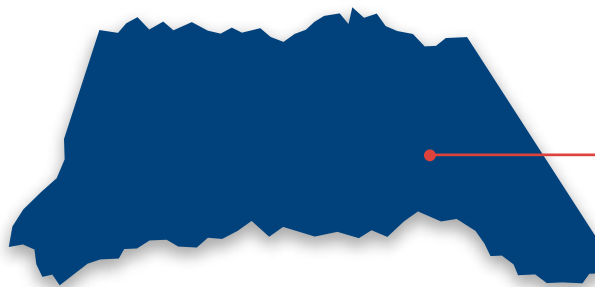
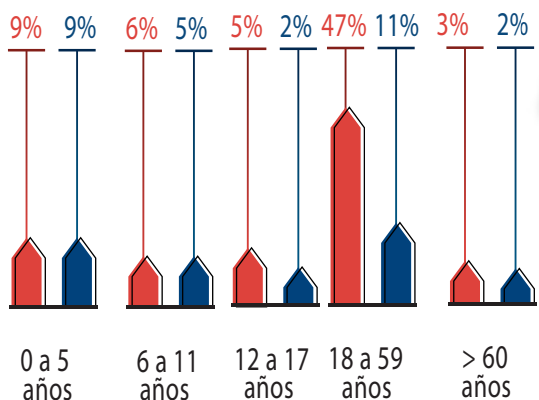
17.815  
MUJERES  
66%



9.100  
HOMBRES  
34%

## SERVICIOS DIRECTOS POR GRUPOS ETARIOS:

■ MUJERES  
■ HOMBRES



ARAUCA  
26.915\*  
UAS - IPS

Arauca:  
octubre 2020\*

\*Beneficiarios por departamento.  
\*Fecha de inicio de operaciones en el departamento.

CON EL APOYO DE:

# PROYECTO HUMANITARIO PARA LA MIGRACIÓN EN COLOMBIA



FASE II - OCTUBRE - JULIO 2021  
LA GUAJIRA - RIOHACHA



## ATENCIÓN PRIMARIA EN SALUD:



Medicina general:  
34.214 servicios

consultas por  
enfermedades no  
contagiosas  
5.168 servicios

Odontología general  
y/o de higiene bucal:  
9.946 servicios

Salud Comunitaria: Promoción de la salud,  
prevención de enfermedades  
y asistencia psicosocial colectiva:  
25.207

Psicología:  
5.891 servicios.  
Consultas a menores  
de 10 años:  
5.733 servicios.  
Consultas Gestantes:  
956 servicios  
Apoyo diagnóstico:  
4.575 servicios  
Servicio especialista:  
428 servicios

## PROTECCIÓN:



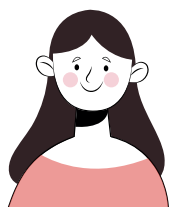
Personas apoyo psicosocial:

7.279 Servicios

Atenciones psicosociales  
15.986

## BENEFICIARIOS DIRECTOS

14.481



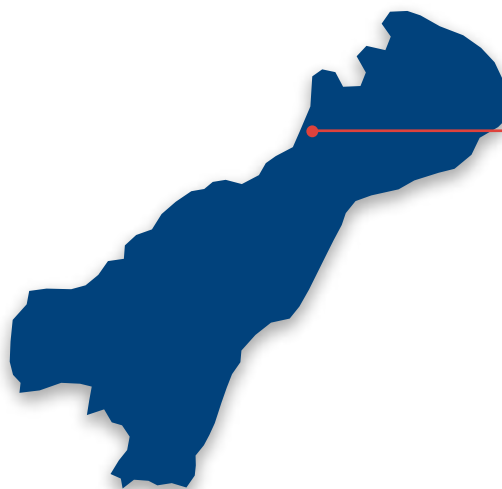
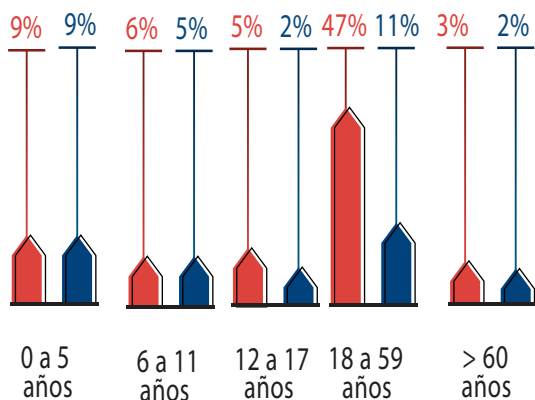
10.057  
MUJERES  
69%



4.424  
HOMBRES  
31%

## SERVICIOS DIRECTOS POR GRUPOS ETARIOS:

■ MUJERES  
■ HOMBRES



RIOHACHA  
23.125\*

UAS

RIOHACHA:  
octubre 2020\*

CON EL APOYO DE:



\*Beneficiarios por departamento.

\*Fecha de inicio de operaciones en el departamento.

# PROYECTO HUMANITARIO PARA LA MIGRACIÓN EN COLOMBIA

FASE II - OCTUBRE - JULIO 2021  
BOLIVAR - CARTAGENA



## ATENCIÓN PRIMARIA EN SALUD:



Medicina general:  
9.912 servicios

consultas por  
enfermedades no  
contagiosas  
2.613 servicios

Odontología general  
y/o de higiene bucal:  
1.235 servicios

Consultas a menores  
de 10 años:  
3.091 servicios.

Consultas Gestantes:  
1.119 servicios

Apoyo diagnóstico:  
11.267 servicios

Servicio especialista:  
797 servicios

## PROTECCIÓN:



Atenciones psicosociales  
116

Salud Comunitaria: Promoción de la salud, prevención  
de enfermedades y asistencia psicosocial colectiva:

5.071

BENEFICIARIOS  
DIRECTOS

8.609



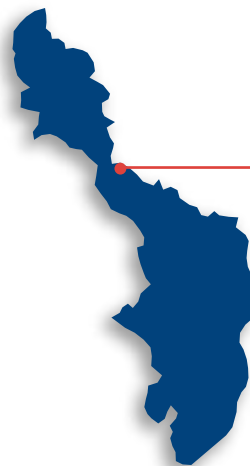
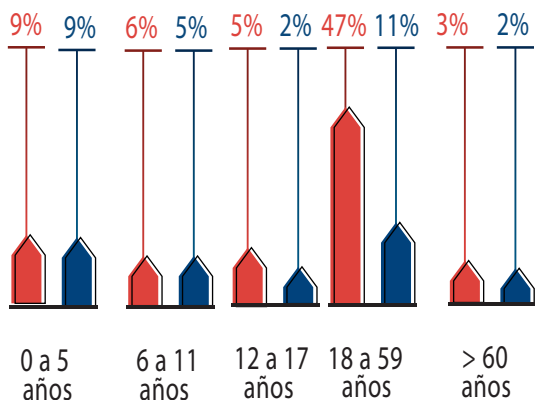
6.300  
MUJERES  
73%



2.308  
HOMBRES  
27%

SERVICIOS DIRECTOS  
POR GRUPOS ETARIOS:

MUJERES  
HOMBRES



CARTAGENA  
8.609\*

IPS

Cartagena:  
Diciembre 2020\*

CON EL APOYO DE:



\*Beneficiarios por departamento.  
\*Fecha de inicio de operaciones en el departamento.

# PROYECTO HUMANITARIO PARA LA MIGRACIÓN EN COLOMBIA



FASE II - OCTUBRE - JULIO 2021  
LA GUAJIRA - MAICAO



## ATENCIÓN PRIMARIA EN SALUD:



Medicina general:  
17.786 servicios

consultas por  
enfermedades no  
contagiosas  
4.184 servicios

Odontología general  
y/o de higiene bucal:  
4.347 servicios

Consultas a menores  
de 10 años:  
6.099 servicios.

Consultas Gestantes:  
1.022 servicios

Apoyo diagnóstico:  
8.528 servicios

Servicio especialista:  
300 servicios

Salud Comunitaria: Promoción de la salud, prevención  
de enfermedades y asistencia psicosocial colectiva:

3.150

## PROTECCIÓN:



Atenciones psicosociales  
98

BENEFICIARIOS  
DIRECTOS

8.644



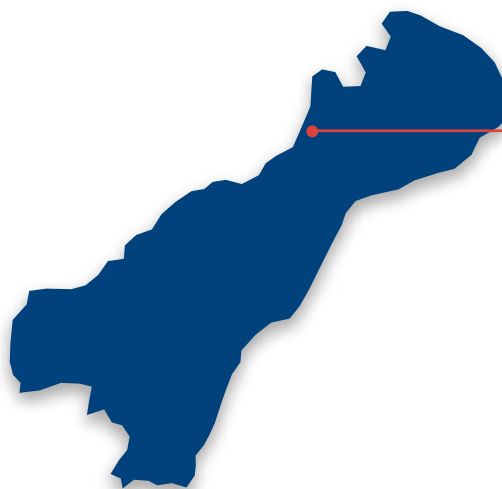
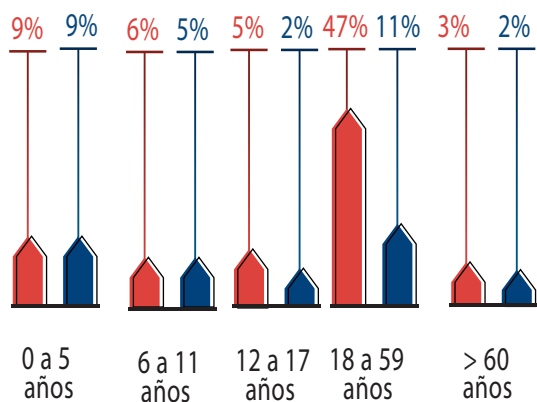
6.612  
MUJERES  
76%



2.032  
HOMBRES  
24%

SERVICIOS DIRECTOS  
POR GRUPOS ETARIOS:

MUJERES  
HOMBRES



MAICAO  
8.644\*

IPS

MAICAO:  
mayo 2021\*

CON EL APOYO DE:



\*Beneficiarios por departamento.

\*Fecha de inicio de operaciones en el departamento.