

Nuestros vehículos

Nuestros vehículos cuentan con un número de móvil que sumado al código alfanumérico de sus placas constituye la identificación individual que se encuentra registrada oficialmente a nivel nacional para efectos de control por parte de las autoridades.



Nuestras Sedes

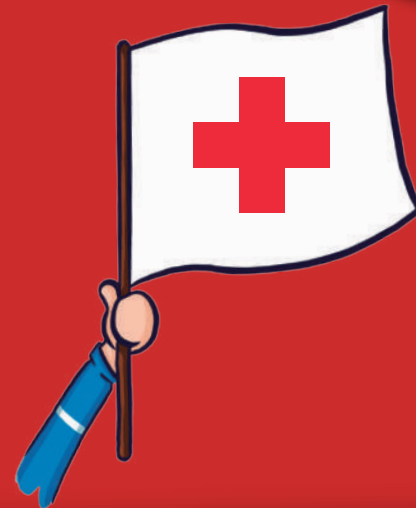
La Cruz Roja Colombiana cuenta con 235 sedes en todo el país, de las cuales 203 son sedes municipales, 32 son sedes Seccionales ubicadas en ciudades capitales de departamento y cuenta con una sede de Dirección Nacional ubicada en la ciudad de Bogotá.

Todas Nuestras sedes están visiblemente identificadas con el Emblema Indicativo pintado sobre fondo blanco en la parte principal de acceso (entrada principal) y cuentan con una bandera blanca con el Emblema Indicativo en la partea más alta de su edificación. Algunas sedes de Cruz Roja Colombiana cuentan con el Emblema protector sobre el techo para visibilidad aérea.



NOSOTROS TE ACOMPAÑAMOS,
Somos CRUZ ROJA


Cruz Roja
Colombiana



Cómo se Identifica la Cruz Roja Colombiana



@cruzrojacol



Cruz Roja Colombiana

Avenida Cra. 68 # 68 B - 31 / Teléfono: (571) 4376300

www.cruzrojacolombiana.org

Nuestro personal

De manera general nuestro personal usa un uniforme de color azul # 184148, con reflectivos falla polyester del mismo color de la tela o de color gris, con el Emblema de la Cruz Roja Colombiana en la parte lateral y al frente (dos parches pequeños), y en la parte posterior (un parche grande), acompañado de una gorra tipo beisbol de color rojo con el Emblema de Cruz Roja Colombiana al frente.



El Personal Directivo estará uniformado con un chaleco institucional de color azul # 184148 con reflectivos falla polyester de color gris, el cual cuenta con dos Emblemas frontales (pequeños) y un Emblema en la parte posterior (grande).



Todo nuestro personal porta sobre el uniforme de manera visible un carné Institucional que lo identifica como miembro de nuestra Institución, cuyo documento contiene el nombre completo, el tipo de vinculación, la sede de Cruz Roja a la que pertenece, el número de su documento de identidad, un código alfanumérico asignado por la Institución, el grupo sanguíneo y factor RH, un número de teléfono de contacto en caso de emergencia, la fecha de vencimiento del carné y un código de barras.

